



# Dブロック 幸町 中央町 八幡町 前沢

江戸時代、尾張徳川家の鷹場があり宿泊施設『楊柳沢御殿』が作られ前沢宿が発展していった地域です。幹線道路を一步入ると農地が広がっていることに驚きます。人気のとうもろこし・枝豆や果樹など季節により数カ所に直売所を設けている生産者が多いです。

## 生産者

P.33-34

49 中島 哲

50 高橋 周治

51 高橋 初男

52 高橋 常治

53 吉田 茂

P.35-36

54 高野 浩輔

55 -1-2 高野 脩平

56 -1-2 榎本 新吾

P.37-38

NEW 57 松本 正一

58 榎本 光平

59 山下 文蔵

NEW 60 篠宮 昭浩

P.39-40

61 高橋 功

62 小金井 勉

63 小金井 勇

64 榎本 眞一

P.41-42

65 橋本 茂子

66 松本 健太

67 -1-2 松本 敬道

68 山下 一雅

## 寄り道

A 米津寺

米津家墓所

B 都立六仙公園  
(工事中・一部開園)

★ J A東京みらい  
東久留米新鮮館 P.60  
(令和2年8月下旬新装オープン予定)



A 米津寺



布袋尊



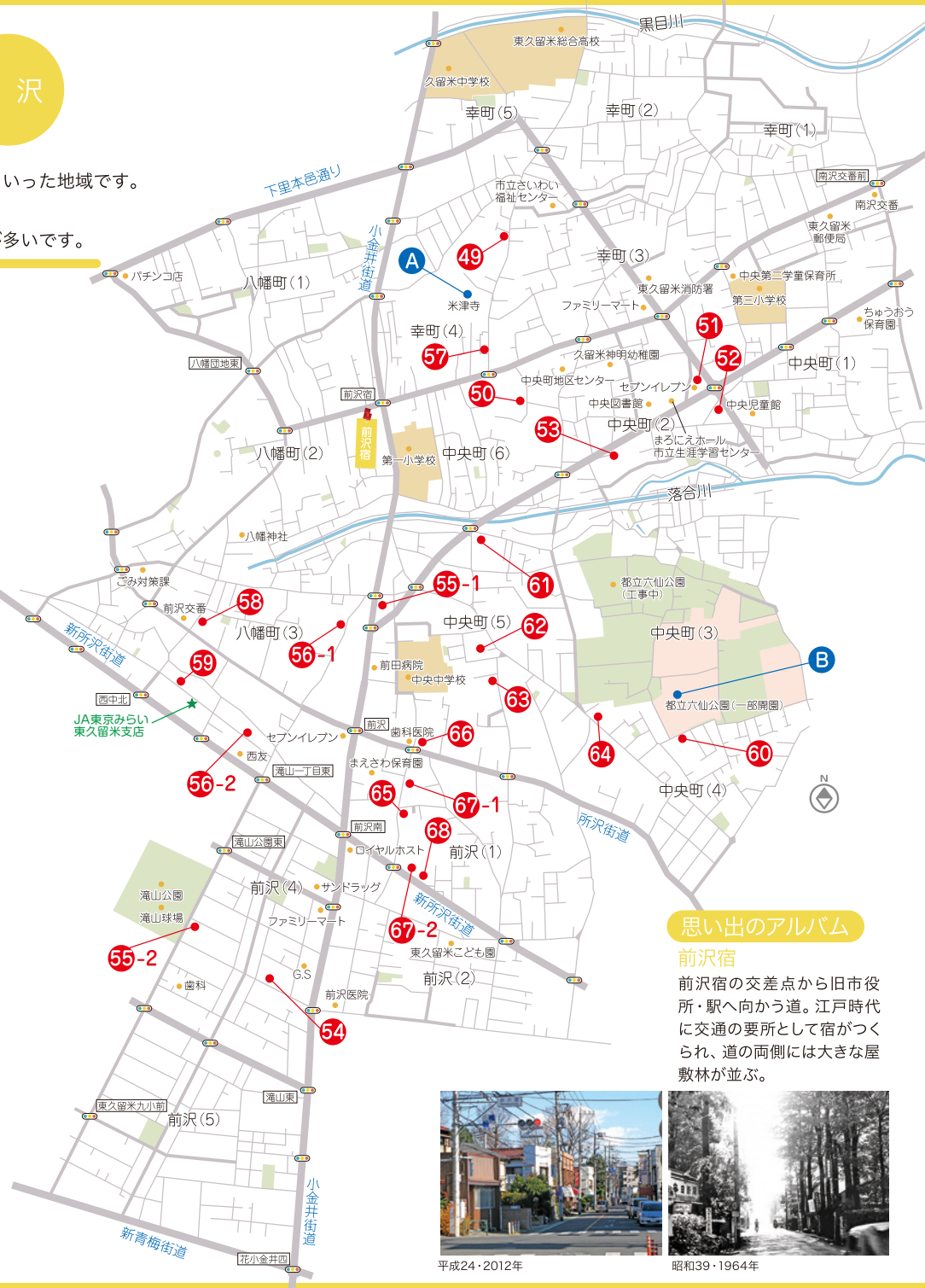
米津家墓所

米津寺に残る東京都多摩地域唯一の大名墓所。米津家四代と親族の墓標・供養塔があります。墓標は大名のものとしては他に類を見ない「笠付六角塔身型(かさつきろっかくとうしんがた)」という形式で、平成8年(1996)に東京都指定史跡になりました。



B 都立六仙公園

市のほぼ中央に位置し、北多摩における緑の拠点として計画されました。平成の名水百選に都内で唯一選定された南沢湧水群。南沢緑地の涵養地となるよう、また、災害時の避難広場としての防災機能をもった公園として(整備中)、市民の憩いの場です。



## 思い出のアルバム

### 前沢宿

前沢宿の交差点から旧市役所・駅へ向かう道。江戸時代に交通の要所として宿がつけられ、道の両側には大きな屋敷林が並び。



平成24・2012年



昭和39・1964年

幸町  
4丁目

中央町  
1・2・6丁目

## 夏野菜全般 小松菜・ネギ・じゃがいも・里芋・花他

49 中島 哲

DATA

販売場所 幸町4-10先・畑前  
期間 5月～12月 時間 9時～13時  
休み 適宜



大根・ほうれん草・小松菜・里芋・じゃがいも・ブロッコリー  
なす・キュウリ・トマト・とうもろし・枝豆他季節の野菜

50 高橋 周治



DATA

販売場所 中央町6-2-5・自宅庭先  
期間 通年 時間 10時～日没 休み 不定休

大根・きゃべつ・ほうれん草・人参・いんげん  
じゃがいも・トマト・キュウリ・ねぎ・かぶ他

51 高橋 初男



DATA

販売場所 中央町2-1-43・自宅庭先  
期間 通年 時間 10時～13時  
休み 土曜日・日曜日・月曜日・雨天



## ほうれん草・大根・キャベツ・かぶ・なす・トマト・キュウリ・じゃがいも他

52 高橋 常治

DATA

販売場所 中央町1-10先・畑前  
期間 通年 時間 11時～15時30分  
休み 火曜日・木曜日・日曜日・雨天時



地域の方との  
ふれあいを  
大切にしています。



新鮮な野菜を  
販売しています



とうもろこし・枝豆・アスパラ・ほうれん草・トマト  
ハーブ・大根・キャベツ・ブロッコリー他

53 吉田 茂

DATA

販売場所 中央町2-11先  
生涯学習センター西100m  
(旧中央公民館)  
期間 1月～4月・6月～12月  
時間 10時～17時  
休み 雨天時



販売エリア



生産者

- 49 中島 哲
- 50 高橋 周治
- 51 高橋 初男
- 52 高橋 常治
- 53 吉田 茂

A  
ブロック

B  
ブロック

C  
ブロック

D  
ブロック

E  
ブロック

F  
ブロック

前沢  
4丁目

中央町  
5丁目

八幡町  
3丁目

# ほうれん草・大根・キャベツ他季節の野菜

## 54 高野 浩輔

DATA

販売場所 前沢4-12-8・畑  
期間 通年  
時間 8時~13時  
休み なし(雨天のみ)



基本的に  
1個100円

- ①ほうれん草・大根・キャベツ・とうもろこし・ブロッコリー  
ねぎ・じゃがいも・にんじん・枝豆・トマト・なす・キュウリ他
- ②とうもろこし・枝豆・トマト・キュウリ・なす  
じゃがいも・たまねぎ他

朝どり

## 55-1 55-2 高野 脩平

販売エリア



生産者

54 高野 浩輔

55-1・2 高野 脩平

56-1・2 榎本 新吾



販売場所

- ①中央町5-10-11・自宅庭先
- ②前沢4-28先  
滝山球場東側道路沿い畑前

DATA

期間 ①通年  
②6月中旬~7月下旬  
時間 ①10時~17時  
②14時~17時  
休み ①②なし



- ①大根・ほうれん草・キャベツ  
なす・キュウリなどの季節の野菜
- ②とうもろこし・トマト・枝豆他

## 56-1 56-2 榎本 新吾

販売場所 ①八幡町3-14-39・自宅庭先  
②八幡町3-5先・西友裏

DATA

期間 ①通年 ②7月中旬~8月上旬  
時間 ①9時~日没 ②15時~日没  
休み ①②不定休



Aブロック

Bブロック

Cブロック

Dブロック

Eブロック

Fブロック

八幡町  
3丁目

中央町  
4丁目

幸町  
4丁目

### 季節の野菜

**NEW 57** 松本 正一

販売場所 幸町4-1-1  
期間 通年  
時間 10時~夕方  
時間 不定休



ねぎ・大根・キャベツ  
じゃがいも・たまねぎ・ほうれん草  
キュウリ・トマト・なす他

朝どりで完熟  
トマト・メロン・スイカ

**58** 榎本 光平

販売場所 八幡町3-13先・畑前  
期間 通年  
時間 11時~18時  
休み なし



ほうれん草・大根・白菜・じゃがいも・ブロッコリー  
ネギ・里芋・にんじん・とうもろこし・枝豆  
キュウリ・トマト・ナス・ピーマン・柿他

**59** 山下 文蔵

(やまちゃんちの新鮮野菜直売所!)

販売場所 八幡町3-8-4・自宅庭先  
期間 通年 時間 10時~16時 休み 不定休



### 季節の野菜(春 たけのこ 夏 枝豆)

**NEW 60** 篠宮 昭浩

販売場所 中央町4-2(六仙公園そば)  
期間 通年  
時間 11時~日没  
時間 不定休



販売エリア



生産者

**NEW 57** 松本 正一

**58** 榎本 光平

**59** 山下 文蔵

**NEW 60** 篠宮 昭浩

Aブロック

Bブロック

Cブロック

Dブロック

Eブロック

Fブロック

梅・栗・柿

61 高橋 功



注文販売を行っています。  
販売状況は  
お問い合わせください。  
TEL042-474-0715

販売場所 中央町5-7-5・自宅庭先

期間 梅:5月下旬～6月初旬 栗:8月中旬～9月初旬  
柿:11月中旬～12月中旬

時間 梅:15時～18時 栗:13時～16時  
柿:11時～16時

休み 果実のない時

DATA



四季野菜各種  
馬鈴薯・たまねぎ  
梅・栗・柿・ゆず他

62 小金井 勉



販売場所 中央町5-7-19・自宅庭先

期間 通年

時間 10時～18時

休み 不定休

DATA

シクラメン・パンジー・ビオラ・花壇苗  
ブロッコリー・とうもろこし・夏野菜他

63 小金井 勇

販売場所 中央町5-6-43・自宅前畑

期間 通年

時間 10時～16時

休み 不定休

DATA



新鮮で  
おいしいん  
です!



豆知識

ブロッコリー  
抗がん作用抜群の  
ブロッコリー。  
コレステロール値の  
低下にも!

春～:大根・ほうれん草他 春～夏:キュウリなど夏野菜

64 榎本 眞一 (屋号:六仙)



A級品～B級品まで色々

販売場所 中央町3-23-25・自宅前畑 期間 通年

時間 9時30分～16時 休み 不定休 (野菜がないときはお休み)

DATA

販売エリア



生産者

61 高橋 功

62 小金井 勉

63 小金井 勇

64 榎本 眞一

豆知識

ブロッコリー

### 季節の野菜・切り花・ハーブ(鉢)・鉢植他

#### 65 橋本 茂子

DATA

販売場所 前沢1-4-57・庭先

期間 通年 時間 8時～

休み 不定休



サラダセットが  
人気です

リーフレタス・ミニトマトなど  
食べ切りサイズを  
袋詰めしています



3月～7月

ジャガイモ・とうもろこし・大根・枝豆・キャベツ・切花他

10月～12月

ほうれん草・小松菜・キャベツ・ブロッコリー・大根・里芋・切花他

#### 67-1 67-2

松本 敬道 (松本農園)



67-2



販売場所

①前沢1-4-68・自宅庭先

②前沢1-4先 (新所沢街道沿い・docomoそば)

DATA

期間 ①②3月～7月・10月～12月

時間 ①②10時～15時

休み ①②不定休



### 季節の野菜 里芋・キャベツ・ブロッコリー他

#### 68 山下一雅



### 大根・キャベツ・ほうれん草・トマト・キュウリ他

#### 66 松本 健太

低農薬栽培を  
目指しています!



DATA

販売場所 中央町5-7-54・自宅庭先

期間 通年 時間 10時～日没

休み 不定休

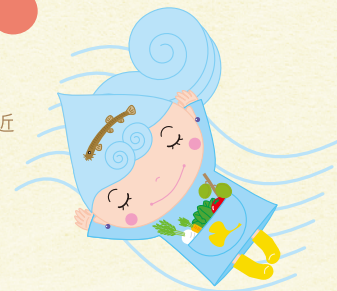
DATA

販売場所 前沢1-4先 新所沢街道『docomo』の東付近

期間 通年 (作物があるとき)

時間 8時30分～16時

休み 悪天候および作物のないとき



販売エリア



生産者

65 橋本 茂子

66 松本 健太

67-1-2  
松本 敬道

68 山下一雅