

## 多摩北部都市広域行政圏協議会ホームページのお知らせ!

当協議会のホームページ「たまろくナビ」は、多摩六都フェアや管内の観光情報、協議会の取り組み等を掲載しておりますので、ぜひご覧ください!

「たまろくナビ」又は「tama6」で検索してください!



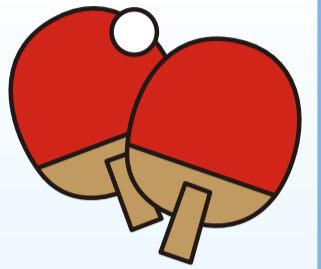
アドレス

<http://www.tama6.jp>



## 体育施設の相互利用

多摩六都では、平成18年4月から個人利用に限り、スポーツ施設の相互利用を行っています。小平市・東村山市・清瀬市・東久留米市・西東京市の市民の方は、その市の市民と同じように利用することができます。現在利用可能な屋内体育・スポーツ施設は11施設です。利用にあたっては、各施設の利用規約に準じてご利用ください。



平成30年度 多摩北部広域子ども体験塾



映像でふりかえる!  
成果報告会

参加した子どもたちが調査している様子を記録映像と展示でご紹介! 日程などの詳細は11月頃に多摩六都科学館のウェブサイトでご案内いたします。

当イベントは東京都市長会 多摩・島しょ広域連携活動助成事業として多摩北部都市広域行政圏の小中学生を対象に実施しています。  
お問合せ: 多摩六都科学館 TEL 042-469-6100 <https://www.tamarokuto.or.jp/>

## 多摩六都図書館ガイド

小平市・東村山市・清瀬市・東久留米市・西東京市にお住まいの方は、5市すべての図書館で所蔵している本や雑誌などを借りることができます。

### 借りるには

各市の図書館で住所・氏名を確認できるものをお持ちになって登録をください。5市の図書館で使える共通利用カードを発行しています。(登録は各市ごとに必要です。) 貸出冊数などサービス内容は各市で異なりますので、利用される図書館までお問い合わせください。「たまろくナビ」からも各図書館のホームページにリンクしています。



開館25周年イベント

# 市民感謝 ウィーク

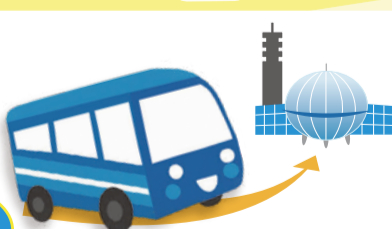
多摩六都科学館は2019年3月で開館25年。多摩六都圏域市民の皆様への日頃の感謝を込めて、1年を通して「市民感謝ウィーク」を開催します!



2018年 東村山5/22(火)~27(日)・東久留米7/3(火)~8(日) ※好評のうちに終了しました  
2019年 小平9/11(火)~16(日)・清瀬11/6(火)~11(日)・西東京1/22(火)~27(日)

各期間中 市民の方は入館料半額!

※在住・在勤・在学の方対象 (確認できるものを提示してください)



期間中の日曜限定

駅から直通!  
無料シャトルバス運行



期間中の日曜限定

地域グルメ&ショッピング  
特産市



特別プラネタリウム  
特別プログラムも開催!

展示スポット解説

くわしくは  
当館ウェブ  
サイトへ!  
(順次更新します)



※開催期間によって内容は変わります

**多摩六都科学館**  
Tamarokuto Science Center

開館時間 9:30 ~ 17:00 (入館は16:00まで)

休館日 月曜日(祝日及び振替休日は開館し、翌日休館)  
祝日の翌日、機器調整の休館(9/3~6、10/2~5、1/28~31)

お問合せ 東京都西東京市芝久保町 5-10-64  
TEL:042-469-6100  
<https://www.tamarokuto.or.jp/>