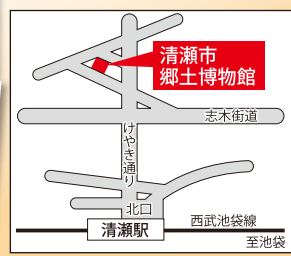


9 多摩六都高校生写真展

圏域の高等学校の写真部を中心とした写真展です。第13回目の開催となります。若い感性を活かし、写真を通して伝えたいことを表現しています。各校との交流や皆さんに作品を鑑賞してもらうことで、技術の向上や相互理解を深めていきたいと思います。各校創意工夫した展示となっております。皆さんのご来場を心よりお待ちしております。

- 会場：清瀬市郷土博物館・2階ギャラリー
- 日時：平成31年3月21日(木・祝)～3月24日(日)
開場 午前9時～午後5時(予定)
※初日は午後2時から
最終日は午後3時まで
- 入場料：無料
- 問合せ：清瀬市教育委員会教育部生涯学習スポーツ課
TEL:042-495-7001
- 交通：西武池袋線清瀬駅北口より徒歩約10分または北口バス乗り場1番より乗車、「郷土博物館入口」下車徒歩約1分



平成31年
3月21日(木・祝)
～24日(日)

1 水と緑ウォッチングウォーク

圏域5市の皆さんの貴重な財産である、水と緑の豊かな自然を、ウォッチングウォークという形で体験するものです。自然をいっしょに心を通わせ、緑地や水辺環境の再発見をしてみませんか。※全長約5.5km

- 日時：平成30年10月6日(土)午前9時～正午(予定)
※雨天決行(台風の接近等災害の恐れがある場合は中止とします。)
- コース：東久留米駅西口(集合)→南沢水辺公園→南沢湧水群(南沢緑地保全地域)→いこいの水辺→竹林公園→たての緑地→南部地域センター→ひばりアム広場→西東京いこいの森公園(解散)
- 定員：100名
- 持参するもの：飲み物・雨具など
- 応募方法：往復はがき又は電子メールに、参加希望者全員の住所・氏名・年齢・電話番号を明記し、9月20日(木)(必着)までに問合せ先へ送付してください。定員を超えた場合は抽選になります。※後日、結果及び詳細を通知します。
- 参加費：無料
- 問合せ：東久留米市環境安全部環境政策課緑と公園係
TEL:042-470-7753(直通) FAX:042-470-7809
E-mail:kankyoseisaku@city.higashikurume.lg.jp

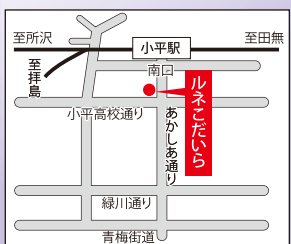
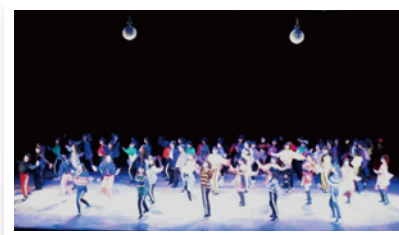
平成30年
10月6日(土)



8 多摩六都ヤング・ダンスフェスティバル

圏域5市の高校生によるダンスフェスティバルを開催します。高校生が迫力あるダンスを披露しますので、ご来場いただき皆さんの温かい応援をお願いします。

- 会場：ルネこだいら 大ホール
※当日の混雑状況により、入場制限を行う場合があります。
- 日時：平成31年2月24日(日)
開場 午後1時(予定)
開演 午後1時30分(予定)
- 公演内容：高校生による「ヒップホップ」「ブレイクダンス」など
- 出演者：圏域5市(小平市、東村山市、清瀬市、東久留米市、西東京市)の高校生
- 入場料：無料
- 問合せ：小平市教育委員会教育部地域学習支援課 TEL:042-346-9834
- 交通：西武新宿線小平駅南口より徒歩3分



平成31年
2月24日(日)

2 多摩六都スポーツ大会(ターゲットバードゴルフ)

圏域5市の体育協会所属団体によるスポーツの一大イベントで、今年小平市で開催します。各市から代表が出席し、日頃の練習の成果を競い合います。皆さんのご声援をお待ちしております。

- 会場：萩山公園グラウンド
- 日時：平成30年10月25日(木)
予備日(11月1日(木))
開会式 午前9時
競技開始 午前9時30分
- 問合せ：小平市地域振興部
文化スポーツ課
スポーツ事業推進担当
TEL:042-346-9612
- 交通：西武多摩湖線萩山駅南口より徒歩2分

平成30年
10月25日(木)



7 パラアート制作ワークショップ展覧会

圏域に在住・在勤・在学の障がいをお持ちの方を対象に行う、パラアート制作ワークショップ受講生の制作作品の展覧会を開催します。受講生の作品のほか、公募した作品も圏域5市で公開します。作品の選考も行い、表彰式を予定しておりますので、ぜひご来場ください。

- 会場：コール田無 イベントルームA・B
- 日時：平成31年2月15日(金)～2月17日(日) 午前10時～午後5時(予定)
※初日は午後2時から、最終日は午後3時までを予定。3月2日(土)には表彰式を予定しております。
※小平市・東村山市・清瀬市・東久留米市での展覧会日時等詳細は決まり次第、西東京市ホームページにてお知らせいたします。
- 入場料：無料
- 問合せ：西東京市生活文化スポーツ部
文化振興課
TEL:042-438-4040
- 交通：西武新宿線田無駅北口より徒歩7分



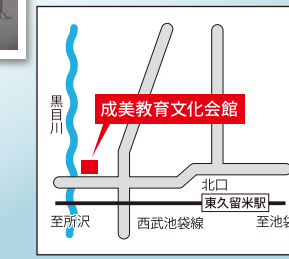
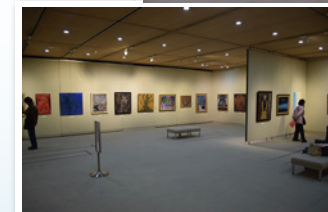
平成31年
2月15日(金)
～17日(日)

3 多摩北部5市美術家展

圏域5市を代表する著名な美術家による展覧会です。各方面で活躍されている美術家の作品(絵画)を、ぜひご覧ください。

- 会場：成美教育文化会館ギャラリー
- 日時：平成30年10月30日(火)～11月3日(土・祝)
午前10時～午後6時
※最終日のみ午後5時まで
- 入場料：無料
- 問合せ：東久留米市企画経営室企画調整課
TEL:042-470-7702
- 交通：西武池袋線東久留米駅北口より徒歩4分

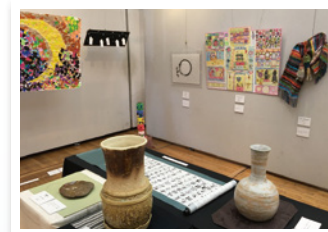
平成30年
10月30日(火)
～11月3日(土・祝)



6 ぴゅああーと展

圏域に在住・在勤・在学の障がいのある皆さんに応募いただいた作品(絵画・工作・陶器など)の中から、専門家によって選取された作品を展示します。初日のオープニングセレモニーでは、制作者の紹介とミニコンサートを予定しています。皆さんのご来場をお待ちしております。

- 会場：市民プラザホール・屋内ひろば(東久留米市役所1階)
- 日時：平成31年2月13日(水)～2月15日(金)
13日(水)午後4時～6時30分(オープニングセレモニーを午後5時30分から予定しております。)
14日(木)・15日(金)午前10時～午後5時
- 入場料：無料
- 問合せ：東久留米市企画経営室企画調整課 TEL:042-470-7702
- 交通：西武池袋線東久留米駅西口より徒歩5分



平成31年
2月13日(水)
～15日(金)

5 多摩六都ヤングライブフェスティバル

圏域5市の青少年が構成するバンドや個人が一堂に会して日頃の成果を発表する場を提供し、圏域内青少年の居場所や交流の場とします。また、参加する青少年に企画運営してもらい、地域の一員としての自覚をもたせ、活力のあるまちづくりにつなげます。多くの圏域市民の皆さんのご来場をお待ちしております。

- 会場：東村山市立中央公民館
- 日時：平成31年2月10日(日)
開演 午前10時(予定)
- 入場料：無料
- 問合せ：東村山市教育委員会社会教育課
TEL:042-393-5111
(内線3515)
- 交通：西武新宿線東村山駅東口より徒歩2分



平成31年
2月10日(日)

4 2018 こだいら合唱団 小平市民オーケストラ演奏会

小平市民オーケストラと、圏域5市から応募し結成された2018こだいら合唱団による公演を行います。オーケストラと合唱団の美しいハーモニーをお楽しみください。

- 会場：ルネこだいら 大ホール
- 日時：平成30年12月16日(日) 開場 午後2時30分 開演 午後3時
- 公演内容：シューベルト:交響曲第7番 口短調「未完成」
ベートーヴェン:交響曲第9番 2短調「合唱付」
- 出演者：①指揮:佐藤宏亮 ②管弦楽:小平市民オーケストラ ③合唱:2018こだいら合唱団
④独唱:大隅智佳子(ソプラノ)、新宮由理(メソソプラノ)、内山信吾(テノール)、久保和範(バリトン)
- 前売り：発売開始
10月2日(火) 午前9時～
チケットのお求めは、ルネこだいら
チケットカウンターへ
TEL:042-346-9000
- 入場料：全席自由 1,700円(税込)
- 問合せ：(公財)小平市文化振興財団
TEL:042-345-5111
- 交通：西武新宿線小平駅南口より徒歩3分

平成30年
12月16日(日)



*やむを得ない事情により、演奏曲目等に変更のある場合がありますので、あらかじめご了承ください。*ルネこだいらにはお客様のための駐車場がありませんので、ご来場には公共交通機関等をご利用ください。*小学校入学前のお子様のご来場はご遠慮ください。

多摩六都 フェア



※地図の中の番号は、開催場所の表示です。