

# 多摩六都広域連携プラン(令和3年度～令和7年度)を策定しました

## みどりと生活の 共存圏をめざして

たまるくナビ

多摩六都広域連携プラン



小平市、東村山市、清瀬市、東久留米市、西東京市は、地理的・歴史的・行政的につながりが深い地域です。さまざまな課題に、5市が連携・協調して取り組むために、本年3月、2021(令和3)年度から2025(令和7)年度までの5年間を計画期間とする「多摩六都広域連携プラン(第四次多摩北部都市広域行政圏計画)」を策定しました。「みどりと生活の共存圏」の実現をめざして、取組を進めてまいります。

### みどりと生活の共存圏とは?

多摩北部都市広域行政圏協議会では、1988(昭和63)年の最初の計画から、圏域の将来像を「緑と生活の共存圏」としてきました。

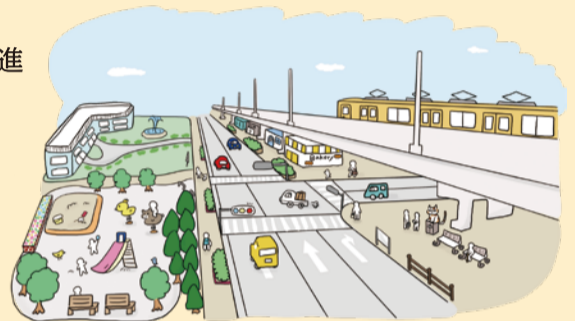
都心から近く、みどり豊かな特徴を生かし、引き続き、「みどりと生活の共存圏」を圏域の将来像のシンボルテーマとして、その実現をめざしてまいります。

※植物の緑と水辺環境を含めた総称として、「みどり」と表記しています。



### 主な取組

- ◆都市計画公園・緑地の整備に向けた取組
- ◆魅力ある公園づくりに向けた取組
- ◆みどりの保全の推進
  
- ◆都市計画道路の着実な整備
- ◆道路と鉄道の連続立体交差化の推進
- ◆鉄道利便性の向上
  
- ◆多摩六都科学館における連携事業
- ◆多摩六都フェアの開催
- ◆図書館の広域利用
- ◆スポーツ施設の相互利用
  
- ◆多摩六都の産業・観光の魅力向上
- ◆圏域内外への情報発信
  
- ◆行政のデジタル化に向けた検討 など



## 連続立体交差化・都市計画道路の整備を要請しました

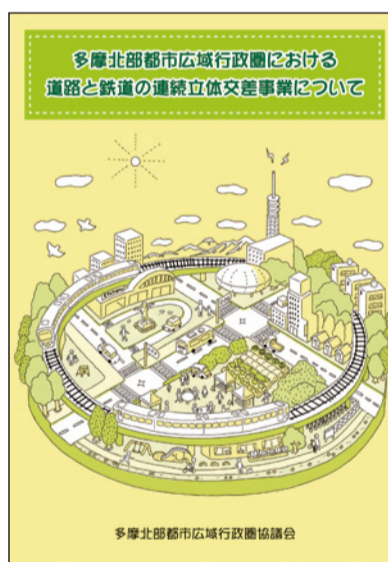
現在、本圏域では、「西武新宿線・国分寺線・西武園線東村山駅付近」で道路と鉄道の連続立体交差事業が進んでいます。また、「西武新宿線井荻駅～西武柳沢駅間」で都市計画決定に向けた準備が進んでいます。

「西武池袋線大泉学園～保谷駅付近」、「西武池袋線ひばりヶ丘～東久留米駅付近」、「西武新宿線田無～花小金井駅付近」の3区間では、連続立体化の早期事業化をめざしています。

多摩北部都市広域行政圏協議会は、昨年12月、東京都及び西武鉄道株式会社を訪問し、連続立体交差化の推進の要請書を提出しました。

あわせて、東京都には、都市計画道路の着実な整備を、西武鉄道株式会社には、ホームドアの整備などの駅施設の改善を要請しました。

今後も、5市で連携して、都市基盤整備の推進に取り組んでまいります。



パンフレット  
(2020年3月作成)

## 多摩北部都市広域行政圏協議会ホームページ

「たまるくナビ」のお知らせ!

当協議会のホームページで、圏域の名所や特産品などを紹介しています。

ぜひご覧ください!



多摩湖梨



小平梨

「たまるくナビ」  
または「tama6」で  
検索してください。



<http://www.tama6.jp/>

たまるくナビ

東京都・西武鉄道  
への要請活動



たまるくナビ

パンフレット  
(2020年3月作成)



## 「TAMA☆ろくと巡礼物語!」北多摩TOKYOアニメスタンプラリー2021

開催期間 9月18日(土)～12月12日(日)

昨年に続き、小平市、東村山市、清瀬市、東久留米市、西東京市を舞台に、オリジナルキャラクターによるスタンプラリー&御朱印めぐりを開催します。

昨年よりパワーアップし、より楽しく、参加しやすく、うれしい内容になっています。

5市をめぐる、隠れた魅力を発見してみませんか?

【主催】東京都商工会連合会多摩観光推進協議会



詳しくは、「TAMA☆ろくと巡礼物語!」事務局ホームページ  
<https://kitatama-stamp rally.com/> (9月15日開設予定)



お願い

咳、発熱など体調がすぐれないときは、参加をお控えください。新型コロナウイルス感染症の影響により、内容が変更となる場合があります。